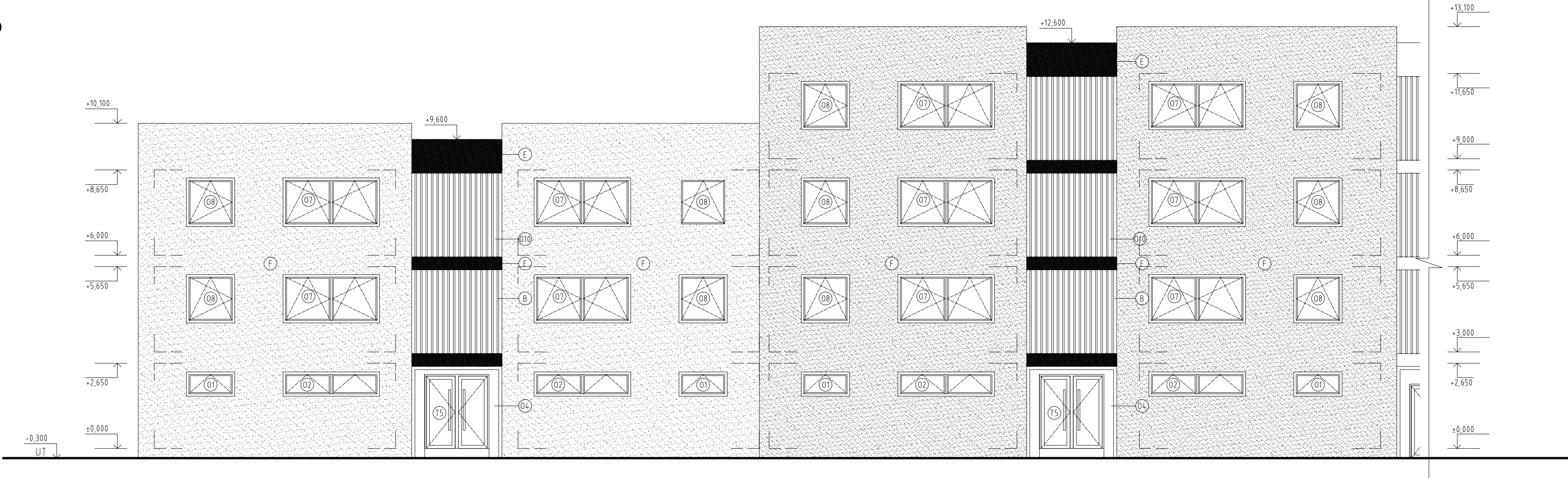
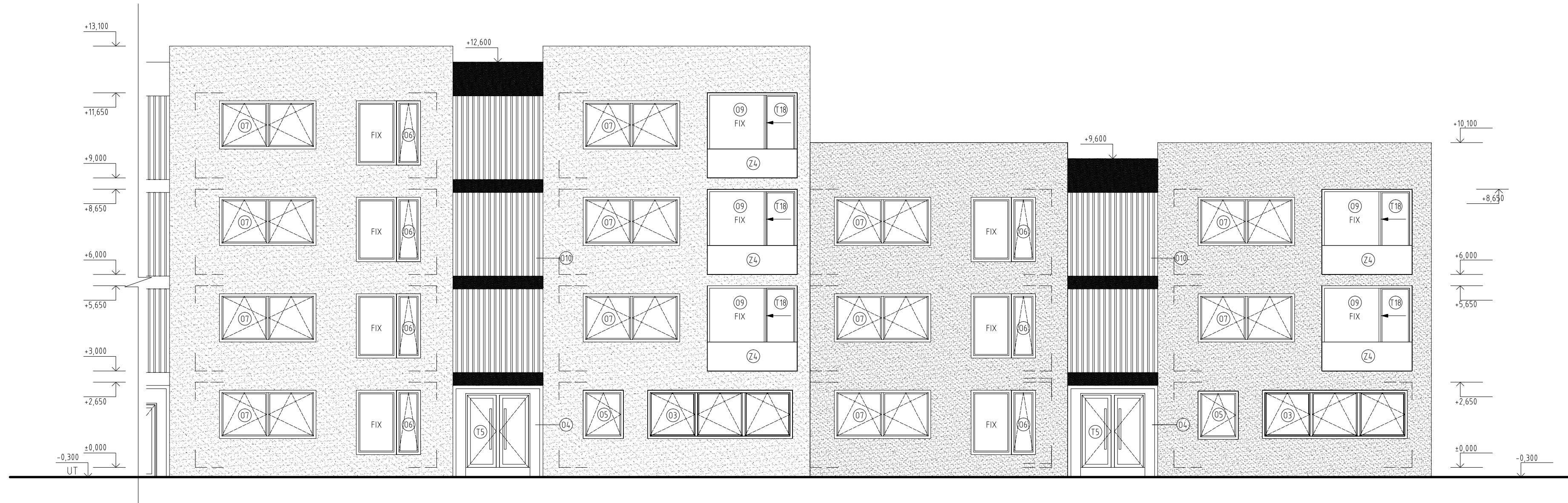


SEVERNÍ POHLED

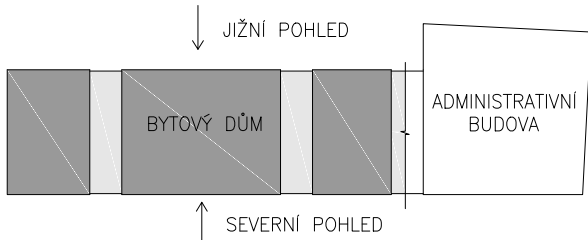


JÍŽNÍ POHLED



LEGENDA ODKAZOVÝCH ZNAČEK:

- ⓓ VSTUPNÍ HLINÍKOVÉ DVEŘE INTERNORM, BARVA ČERNÁ, LESK, VIZ. VÝPIS PRVKŮ
- ⓑ LAMELY – BETON 25/30
- ⓔ MINERÁLNÍ OMÍTKA BAUMIT SILIKAT TOP, BARVA TMAVĚ ŠEDÁ
- ⓕ MINERÁLNÍ OMÍTKA BAUMIT SILIKAT TOP, BARVA SVĚTLE ŠEDÁ
- ⓖ MINERÁLNÍ OMÍTKA BAUMIT SILIKAT TOP, ŠEDÁ
- ⓐ DŘEVOHLINÍKOVÉ OKNO/PEVNÉ ZASKLENÍ INTERNORM, BARVA RÁMU ČERNÁ, LESK VIZ. VÝPIS PRVKŮ
- Ⓩ ZÁBRADLÍ LODŽIE, ČERNÉ BEZPEČNOSTNÍ SKLO, VIZ VÝPIS PRVKŮ



0,000 = 206,00 m mn.m. Bpv

BAKALÁŘSKÁ PRÁCE		VUT V BRNĚ FAKULTA STAVEBNÍ ARCHITEKTURA POZEMNÍCH STAVEB	
Autor práce:	Lenka Rezníčková	Číslo paré:	
Vedoucí práce:	Prof. Ing. arch. Jiří Šindlar, Csc. Ing. Dušan Hradil		
Název práce:	BYTOVÝ DŮM NA ULICI MUSILOVA	Datum:	7.1.2015
Název výkresu:	POHEDY	měřítko:	číslo výkr:
		1:100	B-12